

# 商品説明

品名 フィルムチャック 型式 GF-2K1

## 仕様

寸法 W70×H80-M10

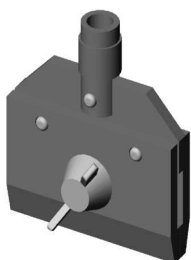
耐荷重 2 kN

重量 約 390 g

※ 上下で使用する場合は、1対必要です。

## 商品内容

フィルムチャック 1個



M10 凸・M6 凹変換ネジ 1個



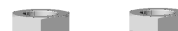
M10-L40 セットスクリュー M10 用 SW&ワッシャ 各1個



M6-3 種ナット 2個



M10-3 種ナット 2個



## 取付け方法

### 荷重検出側

- ①ロードセルに合わせて M10-L40 セットスクリューまたは変換ネジを取り付ける。
- ②チャックをロードセルに取り付ける。
- ③向きを合わせ、ナットを締めて固定する。

注意) ロードセルの受感部には不用意に力を加えないでください。

### スタンド側

- ①スタンドの固定テーブルに M10-L40 セットスクリューを取り付ける。
- ②フィルムチャックを固定テーブルにセットする。
- ③ワッシャ SW ナットの順に取り付ける。
- ④向きや位置を合わせ、ナットを締めて固定する。

注意) 上下チャックの芯が合っていないと測定誤差の要因になります。

