

商品説明

品名 汎用チャック 型式 GP-2K1

仕様

寸法 □ 30×T16-M10 (T16=開口部巾 16mm) 重量 420g

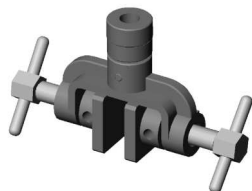
耐荷重 2 kN

重量 420 g

※上下で使用する場合は、1対必要です。

商品内容

汎用チャック 1個



M10 凸・M6 凹変換ネジ 1個



M10-L40 セットスクリュー M10 用 SW&ワッシャ 各 1個



M6-3 種ナット 2個



M10-3 種ナット 2個



取付け方法

荷重検出側

- ①ロードセルに合わせて M10-L40 セットスクリューまたは変換ネジを取り付ける。
- ②セットスクリューに M10 ナットを 2個取り付ける。
- ③セットスクリューをロードセルに取り付ける。
- ④向きを合わせ、ナットを締めて固定する。

注意) ロードセルの受感部には不用意に力を加えないでください。

スタンド側

- ①スタンドの試料固定テーブルの中央に M10-L40 セットスクリューを取り付ける。
- ②フィルムチャックを試料固定テーブルにセットする。
- ③ワッシャ SW ナットの順に取り付ける。
- ⑤向きや位置を合わせ、ナットを締めて固定する。

注意) 上下チャックの芯が合っていないと測定誤差の要因になります。

