

商品説明

品名 ローラーチャック 型式 GR-501

仕様

耐荷重 50N 最大試料寸法 厚み 3.5mm 幅 23mm

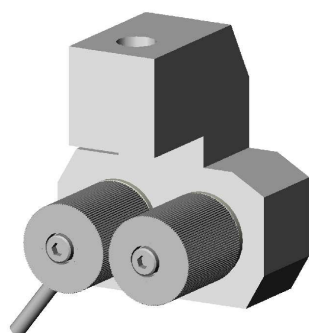
重量 590g

※上下で使用する場合は、1対必要です。

商品内容

ローラーチャック 1個

M10-L40 セットスクリュー 1個



M10用SW&ワッシャ 各1個



3種ナット 2個



取付け方法

荷重検出側

- ①ローラーチャックに M10-L40 セットスクリューを固定する。
- ②ロードセルにローラーチャックを取り付ける。
- ③向きを合わせ、ナットを締めて固定する。

注意) ロードセルの受感部には不用意に力を加えないでください。

スタンド側

- ①スタンドの固定テーブルに M10-L40 セットスクリューを取り付ける。
- ②ローラーチャックを取り付ける。
- ③向きや位置を合わせ、ナットを締めて固定する。

注意) 上下チャックの芯が合っていないと測定誤差の要因になります。

