

# 商品説明

品名 スモールチャック

品番 GS-05, GS-10, GS-20, GS-30, GS-40

## 概要

クランプ面積の小さい小型のチャックです。  
 小さな引張測定物のチャッキングに適します。  
 ※上下で使用する場合は、1対必要です。

## 商品構成

●各スモールチャック 1個

M6-L30 セットスクリュー 1本



M6-3種ナット 2個

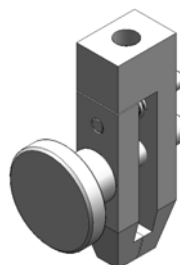


## 仕様

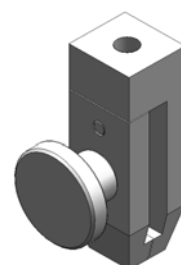
○GS-05 (上下共通)

最大開口幅:3mm    つかみ幅:5mm

取付ネジ:M6



GS-05



GS-10

○GS-10 (上下共通)

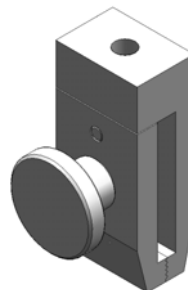
最大開口幅:3mm    つかみ幅:10mm

取付ネジ:M6

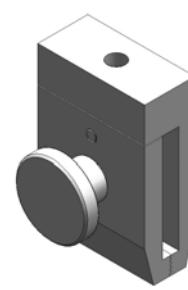
○GS-20 (上下共通)

最大開口幅:3mm    つかみ幅:20mm

取付ネジ:M6



GS-20



GS-30

○GS-30 (上下共通)

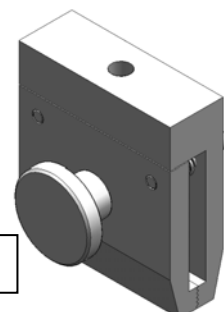
最大開口幅:3mm    つかみ幅:30mm

取付ネジ:M6

○GS-40 (上下共通)

最大開口幅:3mm    つかみ幅:40mm

取付ネジ:M6



GS-40

## 使用方法および注意点

1. 取り付けネジサイズが異なるときは変換ネジが必要になります。
2. 試料の硬度が高い場合、歯が食込まず滑りが発生する可能性があります。