

商品説明

品名 引張チャック GY-2K

型式 上側用 GY-2K1U 下側用 GY-2K1L

※上下別々の商品です。

仕様

チャック部分 幅 30mm×高 20mm (下記ヤスリ目形状参照)

耐荷重 2 kN ワーク厚み 5mm 以下 (付属スペーサを入れ替えて使用)

※ 上下で使用する場合は、上側用 GY-2K1U と下側用 GY-2K1L (定位置型) が必要です。

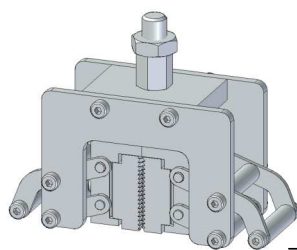
※ グリップは幅 30mm やすり目タイプが標準です。

※ オプショングリップは、幅 30mm ラバータイプおよび幅 60mm やすり目タイプがあります。

商品内容

GY-2K1U

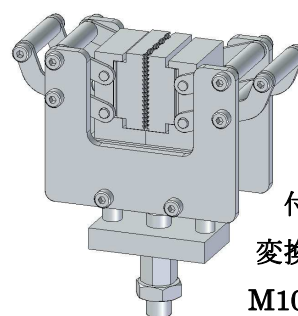
(引張チャック パンタグタイプ)



付属品：
変換ネジ M6-M10
M10-3 種ナット 1 個

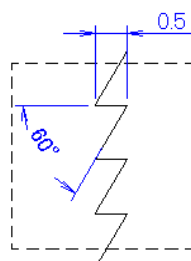
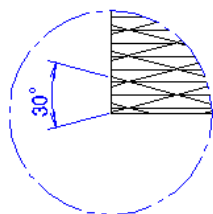
GY-2K1L

(引張チャック 下側定位置型)



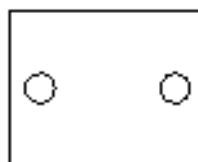
付属品：
変換ネジ M6-M10
M10-3 種ナット 1 個

ヤスリ目形状



付属スペーサー

厚み 1mm4 枚 0.5mm2 枚



使用上の注意点

- ※ ロードセルの受感部には不用意に力を加えないでください。
- ※ 試料の厚みに合わせて、スペーサを入れ替えてください。
- ※ 耐荷重を超える負荷は加えないでください。変形します。
- ※ 上下チャックの芯が合っていないと測定誤差の要因になります。

