

# 商品説明

品名 フィルムチャック 型式 GF-1K1

## 仕様

寸法 W30×H65-M6

耐荷重 1 kN

重量 約 109 g

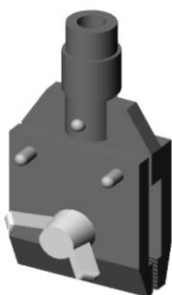
※上下で使用する場合は、1対が必要です。

## 商品内容

フィルムチャック 1個

M6-L30 セットスクリュー

M6用SW&amp;ワッシャ 各1個



※ロードセル及びベース側のネジサイズによっては、変換ネジが必要です。

## 取付け方法

### 荷重検出側

- ①ロードセルに合わせて M6-L30 セットスクリューまたは変換ネジを取り付ける。
- ②チャックをロードセルに取り付ける。
- ③向きを合わせ、ナットを締めて固定する。

注意) ロードセルの受感部には不用意に力を加えないでください。

### スタンド側

- ①スタンドの試料固定テーブルの中央に M6-L30 セットスクリューまたは変換ネジを取り付ける。
- ②フィルムチャックを試料固定テーブルにセットする。
- ③ワッシャ SW ナットの順に取り付ける。
- ④向きや位置を合わせ、ナットを締めて固定する。

注意) 上下チャックの芯が合っていないと測定誤差の要因になります。

