

商品説明

品名 フィルムチャック 型式 GF-2K1

仕様

寸法 W70×H80-M10

耐荷重 2 kN

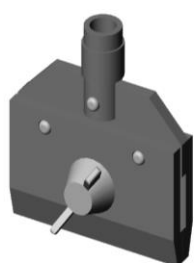
重量 約 390 g

※ 上下で使用する場合は、1 対必要です。

商品内容

フィルムチャック 1 個

M10-L40 セットスクリュー M10 用 SW&ワッシャ 各 1 個



M10-3 種ナット 2 個



※ロードセル及びベース側のネジサイズによっては、変換ネジが必要です。

取付け方法

荷重検出側

- ①ロードセルに合わせて M10-L40 セットスクリューまたは変換ネジを取り付ける。
- ②チャックをロードセルに取り付ける。
- ③向きを合わせ、ナットを締めて固定する。

注意) ロードセルの受感部には不用意に力を加えないでください。

スタンド側

- ①スタンドの固定テーブルに M10-L40 セットスクリューを取り付ける。
- ②フィルムチャックを固定テーブルにセットする。
- ③ワッシャ SW ナットの順に取り付ける。
- ④向きや位置を合わせ、ナットを締めて固定する。

注意) 上下チャックの芯が合っていないと測定誤差の要因になります。

