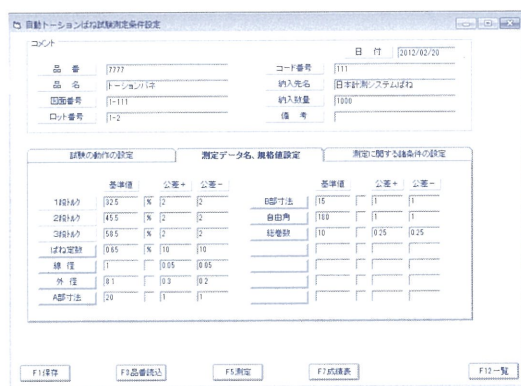


トーションばね試験ソフト T3S - 02 for Windows

トーションばね試験ソフト T3S - 02 は、長年の経験と数多くの御提案を参考に完成された本格的なソフトです。さらに簡単に、品番管理、自動ばね試験、統計計算、検査成績表、データ保存といった業務をパワフルに行え、検査の大幅な時間短縮でコストダウンを図ります。

トーションばね試験機の最高峰「自動トーションばね試験機 PRO - T シリーズ」の高性能・多機能をさらに引き出します。

機能 - 1 試験条件の記憶・呼出し・ばね試験機の試験条件の自動セッティング



試験条件を記憶・登録できますので、ボタン一つで試験条件が整い、試験開始に必要な条件を対話式にサポートします。

試験条件は1フォルダあたり100件、ハードディスク等のメモリー容量に応じて無制限に登録できます。登録内容は試験条件の他に、ばね諸元等の検査成績表の記載内容や各規格公差等も記憶できます。

品番登録の利点は

- ① 図面を捜さなくても試験条件を記憶している。
- ② ばね試験機に試験条件の設定をしなくてもよい。
- ③ どなたにも同一条件で測定を行うことができる。
- ④ 時間短縮で大幅なコストダウンが図れる。

機能 - 2 試験成績表が簡単で綺麗に発行できます。

ボタン一つで検査成績表の発行ができます。

1段、2段、3段荷重、1段、2段、3段トルク、ばね定数、自由角度、1段、2段タワミ、1段、2段、3段のばねの角度等の他にノギスやマイクロメータ等の測定器のデータも成績表として発行します。

トーションばねの検査項目は長さ部分や角度といった部分が多く、A4横書きで多くの検査項目もカバ一致します。

ばね検査成績表

平成 24年 2月20日

品番 7777
品名 トーションばね
図面番号 1-111
ロット番号 1-2
コード番号 111
納入先名 日本計測システムばね
納入数量 1000
備考

T 633 -0077
奈良県桜井市大西526-1
日本計測システム株式会社
TEL 0744-46-5521
FAX 0744-46-5527

承認	担当
----	----

トーションばね諸元	
材質	SUS-304 WPB
線径	1.0mm
外径	8.1mm +0.2 -0.1
有効巻数	10
総巻数	10
表面処理	酢洗い
形状	ストレートフック
	注意事項

測定 角度	P1	P2	P3	ばね諸元				A部寸法	B部寸法	自由角 [deg]	総巻数
	1段トルク [N・mm]	2段トルク [N・mm]	3段トルク [N・mm]	ばね定数 [N・mm/deg]	線径 [mm]	外径 [mm]	自由角 [deg]				
Std	32.50	45.50	58.50	0.650	1.00	8.1	20	15	180.0	10.00	
Su	34.12	47.78	61.42	0.715	1.05	8.4	21	16	181.0	10.25	
SI	30.87	43.22	55.58	0.585	0.95	7.9	19	14	179.0	9.75	
N	10	10	10	10	10	10	10	10	10	10	
Max	32.96	46.26	59.07	0.679	1.00	8.0	20	15	179.2	10.00	
Min	32.26	45.62	58.72	0.647	1.00	8.0	20	15	179.1	10.00	
R	0.70	0.64	0.35	0.032	0.00	0.0	0	0	0.1	0.00	
Avg.	32.634	45.980	58.957	0.6674	1.000	8.00	20.0	15.0	179.14	10.000	
Sr=1	0.202	0.211	0.098	0.0100					0.05		
Cp	2.6814	3.5969	9.8867	2.1734					6.3321		
Cpk	2.4520	2.8397	8.3393	1.5916					0.8865		

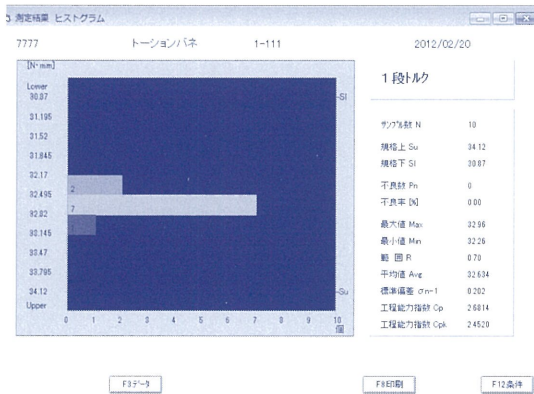
検査成績表の簡単発行の利点は

- ① 手書きと違い、コンピュータですので簡単、素早い、綺麗な検査成績表が発行できます。
 - ② 時間短縮が大幅に図れます。
 - ③ 検査諸元内容を自社のフォームにレイアウトできます。
 - ④ マイクロソフト「EXCEL」にデータ転送も行えます。
- ※ EXCELは、マイクロソフトコーポレーションの米国及びその他の国における登録商標です。

JISC

JAPAN INSTRUMENTATION SYSTEM Co.,Ltd.
日本計測システム株式会社
http://www.jisc-jp.com
E-mail:sales@jisc-jp.com

機能－3 統計処理計算



自動的に統計処理計算を行います。

1段、2段、3段荷重、ばね定数、自由角度、1段、2段タワミ、1段、2段、3段のばねの角度等の他にノギスやマイクロメータ等の測定器のデータもすべて自動計算されます。

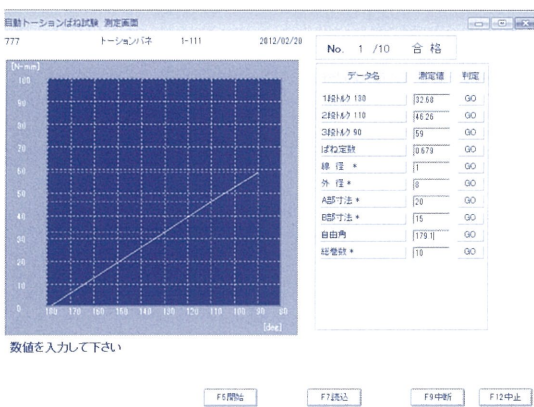
最大値、最小値、平均値、標準偏差、CP、CPK 工程能力指数の計算が自動で簡単に行われます。

各ヒストグラムも自動作成します。

統計処理が簡単にできる利点は

- ① 簡単な統計処理計算をコンピュータが正確に行いますので間違いがありません。
- ② 計算ミスがなく、省時間で大幅なコストダウンが図れます。
- ③ 工程能力を素早く知る事で品質向上が図られます。

機能－4 検査時にばね特性線図がグラフ画面でモニターできます。



検査時にばね特性グラフを画面表示します。

1段、2段、3段荷重、ばね定数、自由角度、ピーク荷重、1段、2段タワミ 1段、2段、3段のばねの長さ等の他にノギスやマイクロメータ等の測定器のデータも画面に表示されます。

規格公差の合格判定も同時に行い、合格の場合「GO」、上限不合格は「↑」、下限不合格は「↓」の表示を行います。

選別の場合は、不合格削除機能も付いていますので良品個数の確保に役立ちます。

グラフ画面の利点は

- ① 合格判定が「GO」、「↑」、「↓」マークで判断が早い。
- ② 選別試験の場合、大幅な時間短縮が図れる。
- ③ 特性が良くわかる。

機能－5 データの保存が簡単に行えます。

No.	品番	品名	出荷番号	日付
19	1-2	ねばり	hebar-1	2010/09/27
20	1-1	新 出荷検査 左		2011/08/25
21	1-1	新 出荷検査 左 頂角		2011/08/25
22	1-2	新 出荷検査 右		2011/08/25
23	1-2	新 出荷検査 右 頂角		2011/08/25
24	7777	トーション/バネ	1-111	2012/02/20
25				
26				
27				
28				
29				
30				
31				
32				
33				
34				
35				
36				
37				
38				

試験終了後、ボタン一つでデータの保存ができます。

荷重データ等の他にノギスやマイクロメータ等の測定器のデータも、統計計算データと共に保存できます。

過去のデータも簡単に呼出し、検査成績表の再発行が行えます。

データ保存の利点は

- ① 大量の書類がハードディスク等のメモリーに保存できて省スペース化が図れます。
- ② 過去のデータの検索が簡単に素早く行えます。
- ③ コピー枚数が減り、コストダウンできます。

先進のソフト開発力が貴社の検査工数の短縮化をお手伝い致します。

トーションばね試験ソフト T3S - 02 は、長年の経験と数多くの御意見、御提案を参考に、機能の進化を図ってまいりました。 様々な検査方法に対応できる特殊な機能を豊富に搭載していますので、安心して導入が図れます。又、特別なフォーム、貴社専用ソフトも低コストで製作の御相談に応じております。

ソフトウェア仕様 動作環境

- 「対応機種」——— 日本語 Microsoft Windows が動作するパーソナルコンピューター
- 「ハードディスク」——— セットアップ時に 2MB 以上必要
- 「プリンター」——— 日本語 Microsoft Windows 対応プリンター及びドライバー必要