

商品説明 品名 セラミック下圧縮板 型式 CC-601

仕様

寸法	φ 60
耐荷重	1 kN
重量	840 g

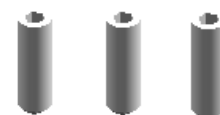
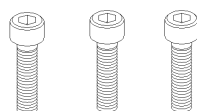
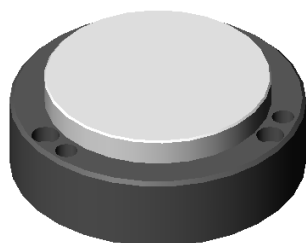
商品内容

CC-601 セラミック下圧縮板 1式

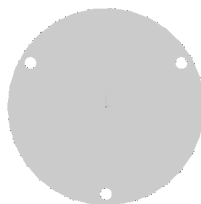
取付けネジ

M4-L25 3本

クランプ用スクリュー M6-L16 3本



圧縮基準補助板



取付け方法

- ① ベースに圧縮基準補助板を置き、その上に CC-601 を乗せる。
- ② M4-L25 でベースに軽く固定する。
- ③ 圧縮板が少し浮く程度（1 mm）に M6-L16 を軽く締付ける。
- ④ 平行だしを行いながら、2つのネジ（計3ヶ所）が均等に締まるようにする。

