

商品説明

品名 丸型チャック 型式 GB-5002

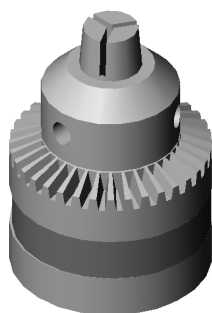
仕様

最大チャック寸法	φ10
耐荷重	500N
重量	約 235 g

※上下で使用する場合は、1対が必要です。

商品内容

丸型チャック 1個



チャックハンドル

M10 凸変換ネジ 1個

A4SA-GJI38M10



M10用SW・ワッシャ・3種ナット 各1個



取付け方法

注意) ロードセルの受感部には不用意に容量以上の力を加えないでください。

荷重検出側

- ①ロードセルの受感部に丸型チャックを取り付ける。
- ②向きを合わせ、ナットを締めて固定する。

スタンド側

- ①スタンドの固定テーブルにチャックを取り付ける。
- ②向きや位置を合わせ、ナットを締めて固定する。

注意) 上下チャックの芯が合っていないと測定誤差の要因になります。

