

商品説明 品名 フィルムチャック 型式 GF-1K2

仕様

寸法 W50×H73-M10

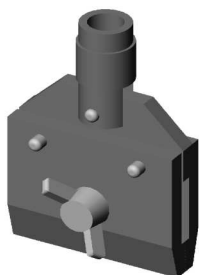
耐荷重 1.5 k N

重量 約 254 g

※ 上下で使用する場合は、1対が必要です。

商品内容

フィルムチャック 1個



M10 凸・M6 凹変換ネジ 1個



M10-L40 セットスクリュー M10 用 SW&ワッシャ 各 1個



M6-3 種ナット 2個



M10-3 種ナット 2個



取付け方法

荷重検出側

- ①ロードセルに合わせて M10-L40 セットスクリューまたは変換ネジを取り付ける。
- ②セットスクリューに M10 ナットを 2個取り付ける。
- ③セットスクリューをロードセルに取り付ける。
- ④向きを合わせ、ナットを締めて固定する。

注意) ロードセルの受感部には不用意に力を加えないでください。

スタンド側

- ①スタンドの固定テーブルに M10-L40 セットスクリューを取り付ける。
- ②フィルムチャックをセットする。
- ③向きや位置を合わせ、ナットを締めて固定する。

注意) 上下チャックの芯が合っていないと測定誤差の要因になります。

