

# 商品説明

## 品名 定位置チャック 型式 GV-100K2

### 仕様

耐荷重 100 kN

最大試料寸法 厚み 13mm 幅 40mm

上下で使用する場合は、上側はくさびチャック GW-100K2 を推奨します。

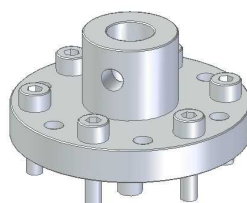
### 商品内容

定位置チャック



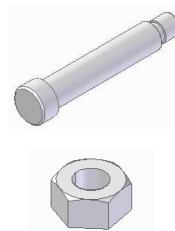
チャックベース

取付ボルト×6



ジョイントピン

ナット



### 取付け方法

#### 荷重検出側

- ジョイントをロードセルの受感部に取付ボルトで固定する。
- 取付ボルトは完全に締め込まず、ジョイントが上下および回転できる程度に調整してロックナットで固定する。
- ジョイントにくさびチャックを差し込む
- ジョイントピンを差し込み、ナットで抜け止めをする。

**注意)** ロードセルの受感部には不用意に力を加えないでください。

自由度を持たせるために、上のヒンジピンの向きはX軸方向に、下のヒンジピンはY軸方向に取り付けて下さい。

試料に刃が食い込んでレバーが動かない場合は、試料を下から叩いて下さい。

#### スタンド側

- スタンドの中央にチャックベースあるいはジョイントを固定する。
- 定位置チャックをジョイント部にセットする。
- ジョイントピンを差し込み、ナットで抜け止めをする。
- 向きや位置を合わせ、ボルトを締めて固定する。

**注意)** 上下チャックの芯が合っていないと測定誤差の要因になります。

取付の際はパイプ等を用いて過大な力で締めないで下さい。破損の恐れがあります。

測定後、チャックをゆるめる時は、必ず除荷重して下さい。

