

# JISC

JAPAN INSTRUMENTATION SYSTEM Co.,Ltd.

日本計測システム株式会社

日本試験機工業会々員  
日本ばね機械工業会々員

## 荷重試験機 総合カタログ

Comprehensive Equipment Catalog of Load Tester



試験ニーズに応える  
頼れるパートナー

# MAX

AUTOMATIC LOAD TESTER



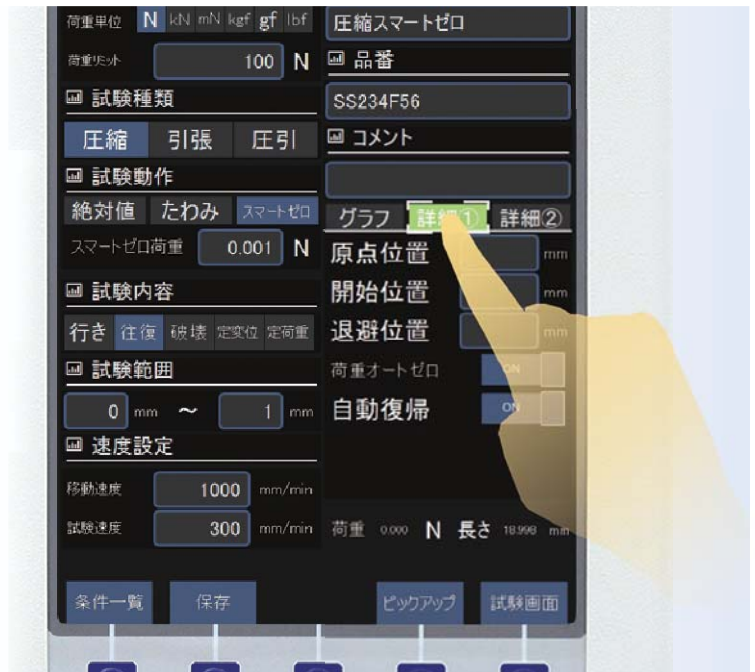


## 多彩なデータ処理

ボードPC採用により、  
さらに緻密で多彩なデータ処理が可能になりました。

## 識別しやすいディスプレイ

フルカラー液晶搭載。  
タッチパネル方式の分かりやすいディスプレイで、  
直感的に操作できます。



## 本体のみでも幅広い測定に対応

PCと接続しなくても、本体のみで幅広い試験が可能。  
さまざまなシチュエーションで使用いただけます。

# ニーズに応じて選べる豊富なラインナップ

試験方法、試験片などのニーズに応じて、最適な試験機をお選びいただけます。

## 試験機

自動荷重試験機

**MAX**  
series

### 高機能・高精度

精度・スピード・操作性  
全てを備えた万能型



研究開発など、長さや荷重を重視する精密で高度な試験に適しています。また電気抵抗測定、定荷重定変位測定など、緻密な試験にも対応します。

➡ P4 - 6

汎用荷重試験機

**HIT**  
series

### 扱いやすい汎用機

長さ精度を備えた普及機  
多様な試料に対応可能



ゴムなどの引張試験や、フィルム、パッケージなどの強度試験や、荷重測定を重視する試験に適しています。

➡ P7 - 8

強度試験機

**JSL**  
series

### 圧倒的な低価格

扱いやすいシンプルな操作系  
強度試験に威力を発揮



ピークホールド回路を使用して瞬間的な破断荷重を捉えることが可能で、長さ精度を必要としない破壊強度試験などに適しています。

➡ P9 - 10

## PCソフトウェア

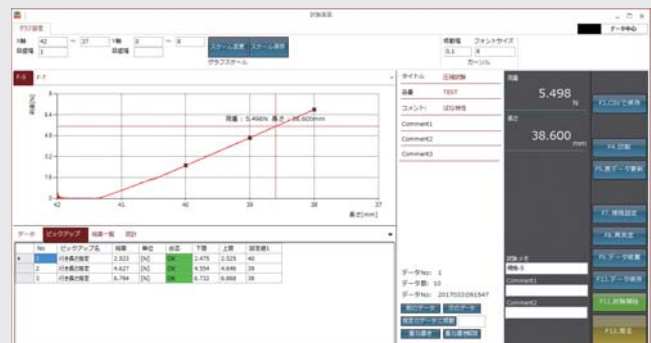
### AXR 標準試験からカスタマイズ試験までオールマイティにサポート

すっきりとしたビジュアルで可視性が良いオールマイティPCソフトウェアAXR。試験中も滑らかなグラフをリアルタイムで描画します。条件入力も分かりやすく、直感的に入力ができるので、条件設定も手間取りません。またシーケンスモード※1では自由度の高い複雑な試験条件も作成可能。さまざまな測定がこのソフトウェア1つで対応可能です。

※1 シーケンスモードはAXR-PLUSに搭載。

※ 接続する試験機により、使用可能な項目が変わります。

➡ P11 - 12



# MAX series

自動荷重試験機

Automatic load tester

## より正確、よりスムーズな測定に

グラフ表示で試験の進行が確認でき、判定業務や統計処理まで一連の測定が本体のみで行えます。一度設定した条件内容は試験機本体にメモリーするので、再試験時に再設定する必要がなく、簡単に試験をスタートできます。

PCと接続することでデータ処理能力の拡充も可能、複雑な試験にも対応します。長さ分解能がミクロン仕様のグレードもご用意しています。オプションで安全カバーもご選択いただけます。



### MAX 卓上門型

MAX-5KN~20KN

### MAX 卓上型

(10N~1kNロードセル選択方式)

MAX-1KN



### MAX 床置門型

MAX-50KN~100KN



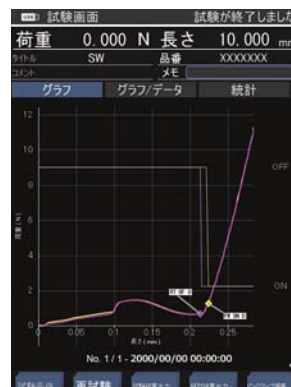
## 最高水準の長さ分解能

M(ミドル)グレード・P(プレミアム)グレードでは、長さ分解能 0.001 mmを実現しています。

NEW

## 識別しやすいディスプレイ

約H 211×W 158 mmのフルカラー液晶搭載。  
可視性の高いディスプレイを採用しています。  
またタッチパネル方式で、直感的な操作が可能です。



# MAX series

## 「スマートゼロ」機能搭載

「スマートゼロ」機能搭載により、変位のゼロ点検出の速度が向上しました。試験開始もスムーズになり、快適な試験環境を生み出します。

## USBメモリにデータ・条件保存

本体前面にUSBポートを3つ搭載。USBメモリに条件やデータを保存できます。PCと接続しなくても、複数台の試験機で条件やデータの共有ができます。裏面にもUSBポートが3つあり、キーボードやマウスの接続も可能です。

## 4ヶ国語ワンパッケージ

日本語・英語・韓国語・中国語 (Simple/Traditional) の4ヶ国語が標準装備。いつでも切り替えて使用できます。異なった国同士で測定環境を統一することができ、ものづくりのグローバル化を支援します。



## キーボードやマウスで操作可能

USBポートにキーボードやマウスを接続でき、PC感覚で設定が可能です。漢字入力にも対応。(日本語のみ)

## 定荷重・定変位試験が可能

定荷重・定変位試験が可能。クリープがある試料の測定に役立ちます。※M・Pグレードで試験可能。

## 外部プリンターに接続可能

USB接続の外部プリンターを試験機に直接接続して印刷が可能。

※プリンターのドライバーを試験機にインストールする必要がありますので、事前にご相談ください。

## 仕様

仕様は予告なく変更する場合がございます

型式	MAX-1KN	MAX-5KN	MAX-10KN	MAX-20KN	MAX-50KN	MAX-100KN
試験機容量※	1 kN	5 kN	10 kN	20 kN	50 kN	100 kN
形状	卓上型	卓上門型			床置門型	
適応規格	JIS B 7721 引張・圧縮試験機 0.5級(最高等級)					
最大移動長さ(mm)	300	600	800	800	900	900
P(プレミアム)	220					
移動速度	0.001~1000.000 mm/min					
移動制御	精密ボールネジとA Cサーボモータによる制御					
標準付属ロードセル	1 kN	5 kN	10 kN	20 kN	50 kN	100 kN
	または試験機容量以下のロードセルを1個付属					
ロードセル登録数	最大5チャンネル					
測定レンジ	取替えロードセル一覧 (P13) 参照					
荷重分解能	取替えロードセル一覧 (P13) 参照					
荷重サンプリング速度	最大1 ms			1000 回/秒		
荷重の精度	JIS B 7721 引張・圧縮試験機 力測定系の校正・検証方法 0.5 級(最高等級) 相対精度誤差0.5%以下					
単位選択	mN、N、kN (海外仕様 kgf、gf、lbf (in) に対応) (荷重及びレンジによっては使用できない単位があります。)					
保護停止機能	上下リミットスイッチによる停止 オーバーロードによる停止 STOPキーおよび非常停止ボタンによる停止 試験ソフト設定値による停止					
表示部	液晶 表示エリア	LEDバックライト、タッチパネル(静電容量式)付 LCD H 211.2 × W 158.4 mm				
インターフェイス	ANALOG OUTPUT	FORCE (荷重)、DISTANCE (変位)				
	USB(PC)	パソコンとの接続に使用				
	USB	前面3ポート・裏面3ポート 計6ポート USBキーボード・USBマウス・USBメモリ・USB対応ノギスと接続可能				
	COM	外部機器との接続に使用				
	I/O Port	フォトカプラ絶縁入出力 + コモン 入力8点、出力8点 インターフェイスの機能は試験プログラムに依存します				
記録媒体	本体内蔵 CFastカード/32 G Byte USBメモリを接続可能					
型式	MAX-1KN	MAX-5KN	MAX-10KN	MAX-20KN	MAX-50KN	MAX-100KN
電源	単相 AC100 V~120 V またはAC200 V~240 V			単相 AC200 V ~240 V	三相 AC200 V~240 V	
最大消費電力(VA)	300	500	1000		2000	3000
重量	約60 kg	約190 kg	約280 kg		約520 kg	
サイズ(mm)	W	460	937	1003	959	
	D	400	402	504	550	
	H	702	1160	1443	1928	
試料台(mm) (ベースプレート)	間口	460	417	413	488	
	奥行	245	280	340	350	

※ 試験機本体の耐荷重です。

## グレード表

グレード	N (ノーマル)	M (ミドル)	P (プレミアム)
長さ分解能	0.01 mm	0.001 mm	0.001 mm
長さ精度	±(0.05 + 0.0001 L) mm以内 L = 任意の長さ(mm)	±(0.02 + 0.0001 L) mm以内 L = 任意の長さ(mm)	

# HIT series

汎用荷重試験機

Universal load tester

## 多様な試料に対応し、ニーズに応える

汎用荷重試験機HITシリーズは、長年培った荷重測定技術から生み出された汎用性が高い荷重試験機です。高いコストパフォーマンスで、ユーザーニーズに応えます。取替え式ロードセルを採用しているため金属皮膜やコンタクトプローブ等の微小荷重試験から、接着強度・発泡材等の中荷重試験まで、多様な試料に対応可能です。ストロークの長いモデルを使用すれば、プラスチック・エラストマーの材料強度や特性試験などにも対応します。

### 汎用荷重試験機 卓上型

HIT-B / M / L



### 汎用荷重試験機 門型

HIT-5KN~100KN



## 高性能なのに低価格

HITシリーズは、JIS B 7721引張・圧縮試験機 1級を満たしています。独自の機構設計およびソフトウェア開発によって、高性能でありながら低価格を実現しました。

## 4ヶ国語ワンパッケージ

日本語・英語・韓国語・中国語 (Simple/Traditional) の4ヶ国語が標準装備。いつでも切り替えて使用できます。異なった国同士で測定環境を統一することができ、ものづくりのグローバル化を支援します。

## プログラムインストール方式を採用

フラッシュROMの採用によりPC経由で簡単にバージョンUPが可能になりました。特殊シーケンスを必要とする場合なども、簡単にインストールが可能。この柔軟さが汎用荷重試験機の特徴です。

※ 各種専用ソフトはオプションです。特殊ソフトについては、お気軽にご相談ください。



仕様は予告なく変更する場合がございます

型式	HIT-B	HIT-M	HIT-L	HIT-5KN	HIT-10KN	HIT-20KN	HIT-50KN	HIT-100KN	
試験機容量 ※	2 kN			5 kN	10 kN	20 kN	50 kN	100 kN	
形状	卓上型			卓上門型			門型		
適応規格	JIS B 7721 引張・圧縮試験機 1級								
最大移動長さ	300 mm	600 mm	1000 mm	標準800 mm (最大移動長さの変更についてはご相談ください。)					
長さ分解能	0.01 mm (特別仕様0.001 mm)								
長さ精度	±(0.05+0.0001 L) mm以内 (Lは任意の長さ)								
クロスヘッド速度	1~1000 mm/min								
クロスヘッド制御	精密ボールネジとACサーボモータによる制御								
移動キーによる移動	高速 : 速度600 (mm/min) インチング 1 (mm) 中速 : 速度60 (mm/min) インチング 0.1 (mm) 低速 : 速度6 (mm/min) インチング なし								
適応ロードセル	10 N~2 kN 0.5~3.0 mV/V 印加電圧10 V			10 N~試験機容量まで 0.5~3.0 mV/V 印加電圧10 V					
ロードセル登録可能数	5チャンネル								
レンジ切替え	2レンジ自動切替え (ロードセル容量の1/10レンジ & 1/1レンジ)								
荷重分解能	ロードセル容量の10分の1以下 ⇒ 容量の10万分の1の分解能 ロードセル容量の10分の1以上容量まで ⇒ 容量の1万分の1の分解能 例 10Nロードセル=1Nまでは0.0001 N 1N以上は0.001 N 100Nロードセル=10Nまでは0.001 N 10N以上は0.01 N 500Nロードセル=50Nまでは0.005 N 50N以上は0.05 N 5kNロードセル=500Nまでは0.05 N 500N以上は0.5 N								
荷重精度	指示値の1%以内								
単位選択	mN, N, kN (海外仕様 kgf, gf, lbf (in) に対応)								
保護停止機能	上下リミットスイッチによる停止 上下ソフトリミット機能による停止 STOPキーおよび非常停止ボタンによる停止 オーバーロード停止								
表示部	蛍光表示管 W115×H29 mm 表示画素数 256×64 ドット								
インターフェイス	RS232C : COM1⇒PC COM2⇒PRINTER 他 (プリンターはオプションです。) I/O Port : フォトカプラ絶縁入出力 +コモン、入力8点、出力8点 インターフェイスの機能は試験プログラムに依存します。								
型式	HIT-B	HIT-M	HIT-L	HIT-5KN	HIT-10KN	HIT-20KN	HIT-50KN	HIT-100KN	
電源電圧	AC100 V~120 V or AC200 V~240 V					AC200 V~240 V	三相 AC200 V~240 V		
最大消費電力	300 VA				750 VA		2000 VA	5000 VA	
サイズ (W×D×H) (mm)	450×450×770	450×450×1070	450×450×1470	820×350×1257	936×404×1375	974×544×1618	1114×574×1857	904×631×1880	
重量	約60 kg	約70 kg	約85 kg	約110 kg	約160 kg	約250 kg	約400 kg	約450 kg	
試料台(mm) (ベースプレート)	間口	150			437	395.2	410	443	438
	奥行	173.6			200	90	240	250	400

※ 試験機本体の耐荷重です。

# JSL series

強度試験機

Strength tester

## 瞬間的な破断荷重を捉える

JSLシリーズは、比較的長さ精度を必要としない強度試験用に開発した試験機です。ピークホールド回路を使用して瞬間的な破断荷重を捉えることも設定により可能なため、破壊強度の試験などに適しています。さらに、リミット位置を把握しやすいスライド式リミットをはじめ、シンプルな操作系による扱いやすさも兼ね備えました。

### 強度試験機 卓上型

JSL-1KN



### 強度試験機 門型

JSL-5KN~100KN



## ピークホールド回路を搭載

瞬間的な破断荷重を捉えることも可能であり、通常の引張圧縮試験だけでなく強度試験に実力を発揮します。

## スライド式リミットスイッチ

スライド機構で素早い調整ができ、確認もしやすいリミットスイッチにより作業性を高めます。

スライド式リミットスイッチ



## ロードセル交換可能 (5個まで登録可能)

ロードセル交換式で最大5個まで登録可能。幅広い範囲の荷重測定に対応できます。

## 安全カバー標準装備 (門型試験機のみ)

安全カバーを標準装備しているので、破壊試験なども安全に行えます。

## 4ヶ国語ワンパッケージ

日本語・英語・韓国語・中国語 (Simple/Traditional) の4ヶ国語が標準装備され、いつでも切り替えて使用できます。異なった国同士で測定環境を統一することができ、ものづくりのグローバル化を支援します。

※仕様は予告なく変更する場合がございます

型式	JSL-1KN	JSL-5KN	JSL-20KN	JSL-50KN	JSL-100KN
試験機容量 ※①	1 kN	5 kN	20 kN	50 kN	100 kN
形状	卓上型	卓上門型		床置門型	
適応規格	JIS B 7721 引張・圧縮試験機 1級相当				
最大移動長さ	340 mm	650 mm	750 mm	850 mm	
長さ分解能	0.01 mm				
長さ精度	±(0.20+0.0004 L) mm以内 (Lは任意の長さ)				
クロスヘッド速度	0.1~1000 mm/min				0.1~500 mm/min ※②
クロスヘッド制御	ボールネジとACサーボモータによる制御				
移動キーによる移動	高速 : 速度600 (mm/min) インチング 1 (mm) 低速 : 速度6 (mm/min) インチングなし ※速度は全て変更可能				
適応ロードセル	JLC-Kシリーズ 取替えロードセル一覧 (P13) 参照 ※ 20kNはJLC-Hシリーズ		JLC-Xシリーズ 取替えロードセル一覧 (P13) 参照		
ロードセル登録可能数	最大5チャンネル				
レンジ切替え	取替えロードセル一覧 (P13) 参照				
荷重分解能	取替えロードセル一覧 (P13) 参照				
荷重精度	指示値の±1.0 %以内 (JIS B 7721 1級相当)				
単位選択	mN、N、kN (海外仕様 kgf、gf、lbf (in) の選択可) ※荷重及びレンジによっては使用できない単位もあります。				
保護停止機能	上下機構リミットスイッチによる停止 上下調整式リミット機能による停止 STOPキーおよび非常停止ボタンによる停止 オーバーロード停止				
表示部	LEDバックライト付グラフィック液晶 W115×H29 mm 表示画素数 256×64ドット				
インターフェイス	USB(PC) : パソコンとの接続に使用 USBメモリーユニット (オプション)				
型式	JSL-1KN	JSL-5KN	JSL-20KN	JSL-50KN	JSL-100KN
電源電圧	AC100 V~240 V		AC200 V~240 V	三相 AC200 V~240 V	
待機電力	約50 VA		約100 VA	約200 VA	
最大消費電力	約100 VA	約400 VA	約800 VA	約3000 VA	
寸法 (W×D×H)	370×362×673	700×360×1196	734×400×1326	827×419×1890	
重量	約50 kg	約130 kg	約190 kg	約480 kg	
試料台 (mm) (ベースプレート)	間口	150	413	401	465
	奥行	120	150	180	277

※① 試験機本体の耐荷重です。

※② 0.1~1000 mm/minの高速タイプ JSL-100KNF もございます。

### 標準試験からカスタマイズ試験までオールマイティにサポート

標準の材料試験や破壊試験から、複雑な試験条件をユーザー自身でカスタマイズできるシーケンスモード※を兼ね備えた、汎用性の高いPCソフトです。分かりやすいすっきりとしたビジュアルで、必要な試験をサポートします。

※シーケンスモードはAXR-PLUSに搭載。接続する試験機本体の性能によって使用できない項目があります。



- ① 上から順番に設定するだけで、簡単に条件設定ができます。ヒントのポップアップにより入力をサポートします。



- ② 作成した条件は全てこちらにリスト化されます。条件一覧画面から、ファイル名/日付/試験種類/コメントで条件の絞り込みが可能です。

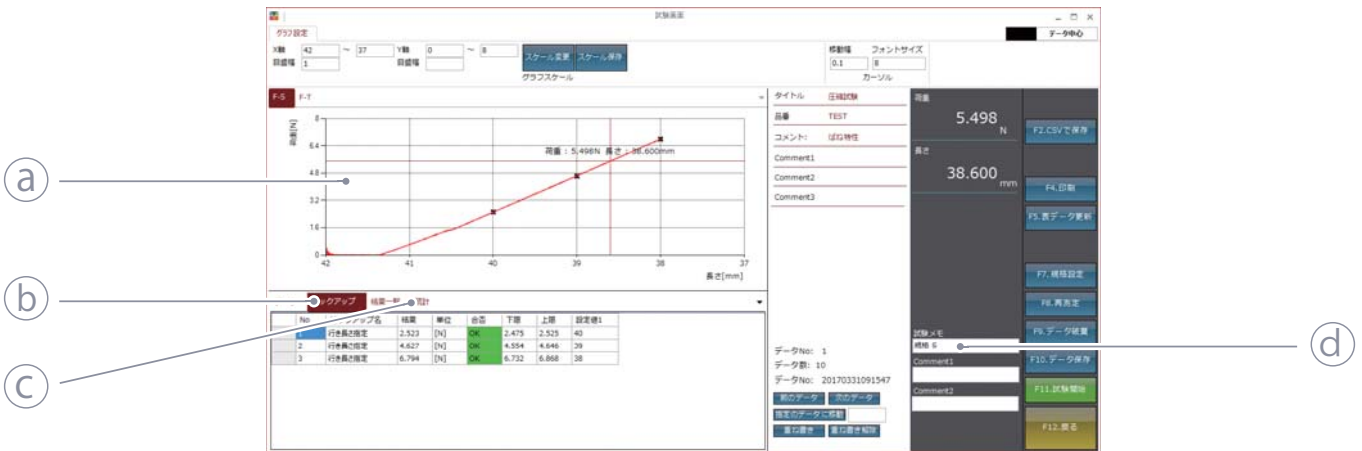


- ③ 試験結果の統計が確認できます。複数回の測定で規格の上下限が設定されている場合、分布をヒストグラムに切り替えて確認することができます。



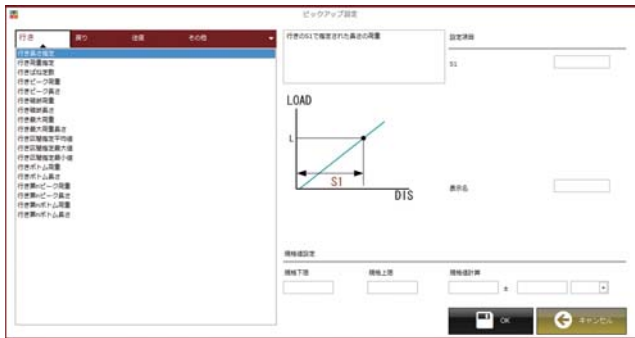
- ④ 使用頻度の高い試験条件をクイックリストに登録しておくことで、次回から簡単にその試験を行うことが可能になります。

- ⑤ 最近行った試験がリストに登録されていきます。リストから試験を選択し、試験をスムーズに始められます。

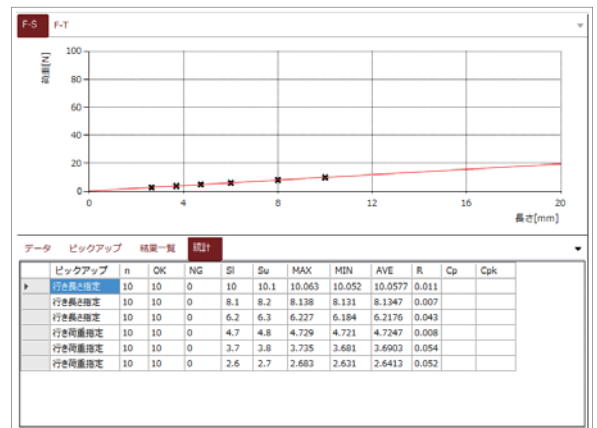


(a) 試験中はリアルタイムにグラフを表示。  
試験後も見やすいグラフでデータを確認できます。

(b) ピックアップデータを確認できます。  
▼ ピックアップ機能 ▼  
充実したピックアップ項目でさまざまなデータを採ることが可能です。  
説明文とイメージ図で、内容がより正確に分かりやすくなっています。



(c) 試験結果の統計が確認できます。

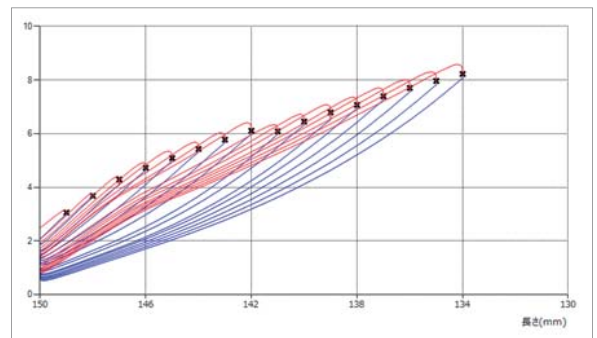


(d) 試験メモ、個別メモが登録できます。

## 【シーケンスモード】

試験動作をカスタマイズ  
複雑な試験条件に応えます

シーケンスモードは試験動作を自由に設定することができる機能です。標準の材料試験や破壊試験以外で、複雑な工程を踏んだ試験を行いたい場合に、1つずつ動作を指定することで、自在な試験条件を作成することができます。



【150 mmから134 mmまで1 mm間隔で往復試験をシーケンスモードで設定して書き出したグラフ】

# オプション

## OPTION

### XYステージ for MAX-1KN

MAXにXYステージを搭載し、座標の設定を行うことで、連続自動測定が可能になります。

座標データは、品番毎に記録され、呼び出すだけで簡単に再試験できます。

※XYステージを使用するにはPCソフトが必要です。

#### MAX-1KN用 XYステージ

XY-1010-P (座標分解能ミクロン仕様)

XY-2010

XY-4520



### 安全カバー

インターロック付き安全カバーで、サンプルの飛散防止として使用いただけます。本体注文時にご指定ください。

### 取付け可能ロードセル一覧

試験機容量以下のロードセルを標準で1個付属します。

別途必要な場合、オプションでご選定いただけます。

#### MAX / HIT 標準付属ロードセル ()内はHITの表示です。

ロードセル型式	Hiレンジ		Loレンジ	
	レンジ内 最大表示	最小表示 単位 (N)	レンジ内 最大表示	最小表示 単位 (N)
JLC-M10N	10 N	0.001	1 N	0.0001
JLC-M50N	50 N	0.01 (0.005)	5 N	0.001 (0.0005)
JLC-M100N	100 N	0.01	10 N	0.001
JLC-M500N	500 N	0.1 (0.05)	50 N	0.01 (0.005)
JLC-M1KN	1 kN	0.1	100 N	0.01
JLC-M5KN	5 kN	1 (0.5)	500 N	0.1 (0.05)
TCLM-10KN	10 kN	1	1 kN	0.1
TCLM-20KN	20 kN	1 (2)	2 kN	0.1 (0.2)
TCLM-50KN	50 kN	10 (5)	5 kN	1 (0.5)
TCLM-100KN	100 kN	10	10 kN	1

#### JSL 標準付属ロードセル

ロードセル型式	Hiレンジ		Loレンジ	
	レンジ内 最大表示	最小表示 単位 (N)	レンジ内 最大表示	最小表示 単位 (N)
JLC-K100N	100 N	0.01	10 N	0.001
JLC-K500N	500 N	0.1	50 N	0.01
JLC-K1KN	1 kN	0.1	100 N	0.01
JLC-K2KN	2 kN	1	200 N	0.1
JLC-K5KN	5 kN	1	500 N	0.1
JLC-K10KN	10 kN	1	1 kN	0.1
JLC-H20KN	20 kN	10	2 kN	1
JLC-X10KN	10 kN	1	1 kN	0.1
JLC-X20KN	20 kN	10	2 kN	1
JLC-X50KN	50 kN	10	5 kN	1
JLC-X100KN	100 kN	10	10 kN	1

# アタッチメント

## ATTACHMENT

### アタッチメント一覧

※詳細は弊社HPをご参照ください。

弊社では各種試験機用の治具をオプションとしてご用意しております。  
またユーザー様仕様に設計製作もいたします。お気軽にご相談ください。



#### クサビチャック

GW / GV シリーズ (耐荷重~100 kN)

引張力により強固に締め付けられる治具  
試験片の着脱が容易に行なえる



#### 汎用チャック

GP シリーズ (耐荷重~5 kN)

一般的な試験片を固定する引張試験用治具



#### フィルムチャック

GF シリーズ (耐荷重~2 kN)

フィルム状・テープ状の試験片の引張試験や  
はく離試験などに最適な治具



#### スモールチャック

GS シリーズ (耐荷重~1 kN)

小さな試験片を固定する引張試験用治具



#### 丸ピンチャック

GB-K シリーズ (耐荷重~100 N)

圧縮治具としてシャフトを使用するときに便利な治具  
φ0mm~3.2mmまでのシャフトをチャック可能



#### パンタグラフチャック

GPP シリーズ (耐荷重~2 kN)

固定しにくい細い試料や薄手の試料などを  
引張力により強固に締め付けられる治具



#### X-Yテーブル

XY-51 (耐荷重~500 N)

試験片のセンター出しなど位置の微調整用の治具



#### 平バイス

BF-1K1 (耐荷重~1 kN)

圧縮試験や挿抜試験で試験片の下部を固定する  
治具



#### 両開バイス

BD シリーズ

両側から挟み込み試験片を固定する治具



#### 試験用圧縮板

CL / CC / CU シリーズ

圧縮試験で使用する上下圧縮板



#### ワイヤーチャック

GC-1K2

ワイヤーや電線、金属線などの引張試験に適した  
治具



#### 90度はく離治具

JIG-K6854-1

「JIS K6854-1 はく離接着強さ試験方法」に準拠  
した治具

## 確かな「計量のトレーサビリティ」のしるし

荷重試験機で測定された値の精度を保証するためには、定期的な校正が必要となります。  
校正された試験機を使用することで、得られた測定値の信頼性を高めることができます。

当社は、認定基準としてISO/IEC 17025を用い、認定スキームをISO/IEC17011に従って運営されているJCSSの下で認定されています。JCSSを運営している認定機関(IAJapan)は、アジア太平洋認定協力機構(APAC)及び国際試験所認定協力機構(ILAC)の相互承認に署名しています。  
当社JCSS校正部は、国際MRA対応JCSS認定事業者です。  
JCSS0215は、当社JCSS校正部の認定番号です。

## その他試験機

その他、当社では以下のような試験機をお取り扱いしております。

自動圧縮引張ばね試験機 / 自動トルク試験機 / ねじ締付け試験機 / 自動ウレタンフォーム試験機 / ハンディ荷重試験機 etc.

※詳しい内容はホームページをご覧くださいか、お電話またはe-mailにてお問い合わせください。

## 海外ネットワーク

海外代理店がサービスをサポートしますので、海外でも安心してご使用いただけます。



### 台湾

**ALGOL INSTRUMENT CO., LTD.**

URL <http://www.algol.com.tw>  
E-mail [sales@algol.com.tw](mailto:sales@algol.com.tw)

### 東莞

**ALGOL INSTRUMENT CO., LTD. – DONGGUAN BRANCH**

URL <http://www.algol-dg.com.cn>  
E-mail [sales@algol-dg.com.cn](mailto:sales@algol-dg.com.cn)

### 上海

**JISC SHANGHAI CO., LTD.**

URL <http://www.jisc-cn.com>  
E-mail [sales.sh@jisc-cn.com](mailto:sales.sh@jisc-cn.com)

### シンガポール (マレーシア・タイ・インドネシア・フィリピン)

**MEASURING INSTRUMENT TECHNOLOGY PTE LTD.**

URL <http://www.mit-sg.com>  
E-mail [sales@mit-sg.com](mailto:sales@mit-sg.com)

### 韓国

**K&K TRADING CO., LTD.**

URL <http://springmall.net>  
E-mail [kandktrading@hanmail.net](mailto:kandktrading@hanmail.net)

### ベトナム

**JISC Vietnam Co., Ltd.**

URL <http://www.jisc-vn.com>  
E-mail [sales.han@jisc-vn.com](mailto:sales.han@jisc-vn.com)

●代理店

●製造販売元

日本試験機工業会々員  
日本ばね機械工業会々員

**JISC** 日本計測システム株式会社

<https://www.jisc-jp.com>

e-mail : [sales@jisc-jp.com](mailto:sales@jisc-jp.com)



ホームページ

■本 社 〒633-0077 奈良県桜井市大西526-1  
TEL:0744-46-5521 FAX:0744-46-5527

■関東営業所 〒226-0025 神奈川県横浜市緑区十日市場町879-1  
TEL:045-482-3885 FAX:045-482-3895