

商品説明

品名 ワイヤーチャック 型式 GC-1K2

仕様

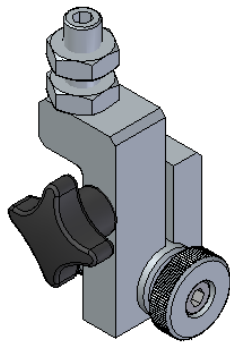
耐荷重 1 kN 巻付け寸法 $\phi 20$ 最大ワイヤ径 $\phi 1.0$

※ 上下で使用する場合は、1対必要です。

※ 上下は、同じもので、向きを変えて使用します。

商品内容

ワイヤーチャック 1個 M10-40 セットスクリュー (SUS) 1個 SW&ワッシャ 各1個
3種ナット 2個



※ロードセル及びベース側のネジサイズによっては
変換ネジが必要です。

取付け方法

荷重検出側 (上)

- ① ワイヤーを取り付ける前に荷重値をゼロにする
- ② 巻きやすい様にワイヤー溝の向きを合せておく
- ③ ワイヤーの先端をクランプノブで挟む
- ④ 締付けノブを少し緩めて、巻取りノブを回しワイヤーを巻く
- ⑤ センター溝まで巻き付けて、締付けノブを締める

注意) ロードセルの受感部には不用意に力を加えないでください。

スタンド側 (下)

- ① 締付けノブは締め、クランプノブは緩めておく
- ② センター溝にワイヤーを合わせて巻き付ける
- ③ 巻付け溝の端までワイヤーを巻く
- ④ クランプノブにワイヤーを掛けてノブを締める
- ⑤ 巻付けノブに手を添え、締付けノブを緩める
- ⑥ ワイヤーがピンと張るように巻取りノブを回す
- ⑦ 締付けノブを締めて巻付け完了

注意) 上下チャックの芯が合っていないと測定誤差の要因になります。

オートゼロは OFF でご使用してください。

