

商品説明

品名 パンタグラフチャック

型式 上側用 M6 タイプ GPP111U

上側用 M2 タイプ GPP112U

下側用 M6 タイプ GPP111L

仕様

チャック部分 幅 4mm×高 5mm (下記ヤスリ目参照) 全長 85mm 自重 35g

耐荷重 10N ワーク厚み 1mm 以下

※ 上側用に 2 タイプと下側用があり、別々の商品です。

※ 上下で使用する場合は、上側用と下側用 GPP111L (自立型) が必要です。

商品内容

パンタグラフチャック上側用

GPP111U M6-L30 セットスクリュー

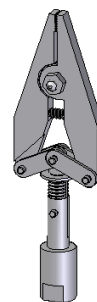
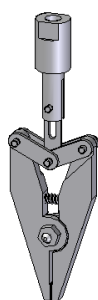
M6 3種ナット 2個

GPP112U 先端 M2 U ゲージ用 (付属品なし)

パンタグラフチャック下側用 (自立型)

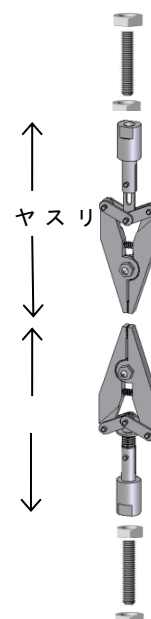
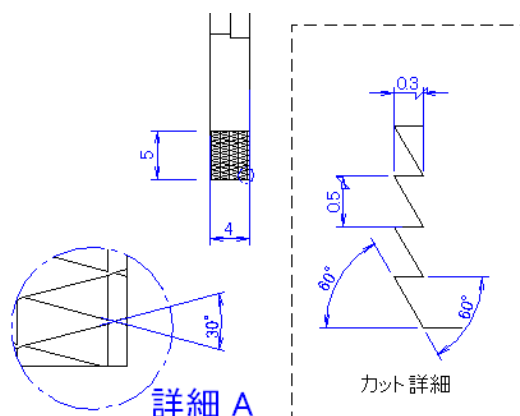
GPP111L M6-L30 セットスクリュー

M6-3種ナット 2個



※ベース側のネジサイズによっては、変換ネジが必要です。

ヤスリ目形状



取付け時の注意点

- ※ ロードセルの受感部には不用意に力を加えないでください。
- ※ 耐荷重を超える負荷は加えないでください。変形します。
- ※ 上下チャックの芯が合っていないと測定誤差の要因になります。