

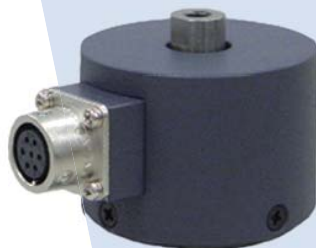


JAPAN INSTRUMENTATION SYSTEM Co.,Ltd.

日本計測システム株式会社

日本試験機工業会々員

日本ばね機械工業会々員



# LOAD CELL

自動荷重試験機用 圧縮・引張ロードセル

## JLC-Mシリーズ (Uタイプは除く)

### ■仕様

定格容量..... 10N~20kN

定格出力..... 10N~1kN:1mV/V $\pm$ 1%  
2kN~20kN:2mV/V $\pm$ 1%

非直線性..... 0.05%R.O.

ヒステリシス..... 0.05%R.O.

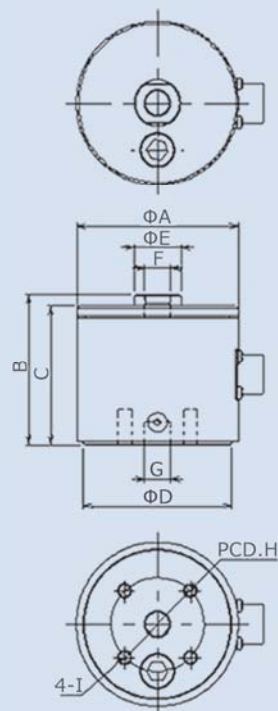
繰返し性..... 0.05%R.O.

推奨印加電圧..... 10V (10N~50Nは5V) Max18V (10N~50Nは10V)

入出力抵抗..... 350 $\Omega$  $\pm$ 1%絶縁抵抗..... 2000M $\Omega$ 以上使用温度範囲..... +10~+40 $^{\circ}$ C温度補償範囲..... -10~+70 $^{\circ}$ C温度によるゼロ点の影響.....  $\pm$ 0.01%R.O./ $^{\circ}$ C温度による出力の影響.....  $\pm$ 0.01%/ $^{\circ}$ C

許容過負荷..... 120%R.C.

コネクター..... NDIレセプタクル 7PIN



型式	定格容量	A	B	C	D	$\Phi$ E	F	G	H	I
JLC-U1N	1 N (0.1 kgf)	-	-	-	-	-	M2-P0.4	M6-P1 深さ10	-	-
JLC-M10N	10 N (1 kgf)	$\Phi$ 52	45	38	$\Phi$ 47	12	M6-P1 深さ8	M6-P1 深さ8	38	M4 深さ6
JLC-M50N	50 N (5 kgf)	$\Phi$ 52	45	38	$\Phi$ 47	12	M6-P1 深さ8	M6-P1 深さ8	38	M4 深さ6
JLC-M100N	100 N (10 kgf)	$\Phi$ 63	60	55	$\Phi$ 55	20	M10-P1.5 深さ15	M10-P1.5 深さ15	40	M5 深さ10
JLC-M500N	500 N (50 kgf)	$\Phi$ 70	65	60	$\Phi$ 64	20	M10-P1.5 深さ15	M10-P1.5 深さ15	40	M5 深さ10
JLC-M1kN	1k N (100 kgf)	$\Phi$ 70	65	60	$\Phi$ 64	20	M10-P1.5 深さ15	M10-P1.5 深さ15	40	M5 深さ10
JLC-M2kN	2 kN (200 kgf)	$\Phi$ 70	65	60	$\Phi$ 64	20	M10-P1.5 深さ15	M10-P1.5 深さ15	40	M5 深さ10
JLC-M5kN	5 kN (500 kgf)	$\Phi$ 70	85	85	$\Phi$ 60	-	M12-P1.75 深さ15	M12-P1.75 深さ15	40	M5 深さ10
JLC-M10kN	10 kN (1 tonf)	$\Phi$ 88	110	110	$\Phi$ 80	-	M18-P1.5 深さ22	M18-P1.5 深さ22	60	M8 深さ12
JLC-M20kN	20 kN (2 tonf)	$\Phi$ 98	110	110	$\Phi$ 90	-	M18-P1.5 深さ22	M18-P1.5 深さ22	60	M8 深さ12

※仕様は予告なく変更する事があります。

# JLC-Kシリーズ

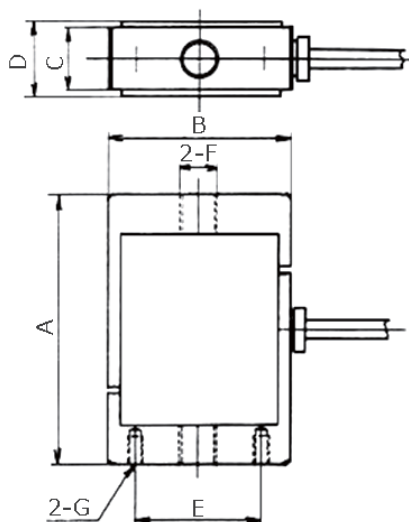
## ■仕様

定格容量..... 100N~20kN  
 定格出力..... 2mV/V±1%  
 (JLC-K100Nは±3%)  
 非直線性..... 0.1%R.O.  
 ヒステリシス..... 0.05%R.O.  
 繰返し性..... 0.05%R.O.  
 推奨印加電圧..... 10V Max18V  
 入出力抵抗..... 350Ω±1%  
 絶縁抵抗..... 2000MΩ以上  
 使用温度範囲..... +10~+40℃  
 温度補償範囲..... -10~+70℃  
 温度によるゼロ点の影響..... ±0.01%R.O./℃  
 温度による出力の影響..... ±0.01%/℃  
 許容過負荷..... 120%R.C.



型式	定格容量	A	B	C	D	E	F	G
JLC-K100N	100N (10kgf)	55	42	12	16	-	M6-P1 深さ8	-
JLC-K500N	500N (50kgf)	85	58	20	24	40	M12-P1.75 深さ15	M5 深さ8
JLC-K1KN	1kN (100kgf)	85	58	20	24	40	M12-P1.75 深さ15	M5 深さ8
JLC-K2KN	2kN (200kgf)	85	58	20	24	40	M12-P1.75 深さ15	M5 深さ8
JLC-K5KN	5kN (500kgf)	85	58	20	24	40	M12-P1.75 深さ15	M5 深さ8
JLC-K10KN	10kN (1tonf)	105	78	32	36	60	M18-P1.5 深さ22	M6 深さ10
JLC-K20KN	20kN (2tonf)	110	88	35	40	60	M18-P1.5 深さ22	M6 深さ10

※仕様は予告なく変更する事があります。



当社は、認定基準としてJIS Q 17025 (ISO/IEC17025)を用い、認定スキームをISO/IEC17011に従って運営されているJCSSLの下で認定されています。JCSSLを運営している認定機関 (IA Japan)は、アジア太平洋認定協力機構 (APAC)及び国際試験所認定協力機構 (ILAC)の相互承認に署名しています。

当社JCSSL校正部は、国際MRA対応JCSSL認定事業者です。JCSSL0215は、当社JCSSL校正部の認定番号です。

●代理店

●製造販売元

日本試験機工業会々員  
 日本ばね機械工業会々員

**JISC 日本計測システム株式会社**

**■本社** 〒633-0077 奈良県桜井市大西526-1  
 TEL:0744-46-5521 FAX:0744-46-5527  
 e-mail: sales@jisc-jp.com  
**■関東営業所** 〒226-0025 神奈川県横浜市緑区十日市場町879-1  
 TEL:045-482-3885 FAX:045-482-3895  
 e-mail: jisc-kanto@jisc-jp.com  
**■中部営業所** 〒448-0046 愛知県刈谷市日高町4丁目201-1  
 Bureau Hidaka Park C



<https://www.jisc-jp.com>

25100000 rev.15